



Forscherkarte 1: Entdecken und Forschen Die entfernte Verwandtschaft

Wusstest du, dass die Ameise mit den Bienen und Wespen verwandt ist? Wenn du sie dir genau anschaust, kannst du viele Ähnlichkeiten entdecken! Notiere Gemeinsamkeiten und Unterschiede.



Illustration: U. Suckow



Forscherkarte 2: Forschen und Rätself Entwicklung einer Ameise

Die Bilder zu den Entwicklungsstadien der Ameise sind durcheinandergeraten. Kannst du sie in die richtige Reihenfolge bringen?

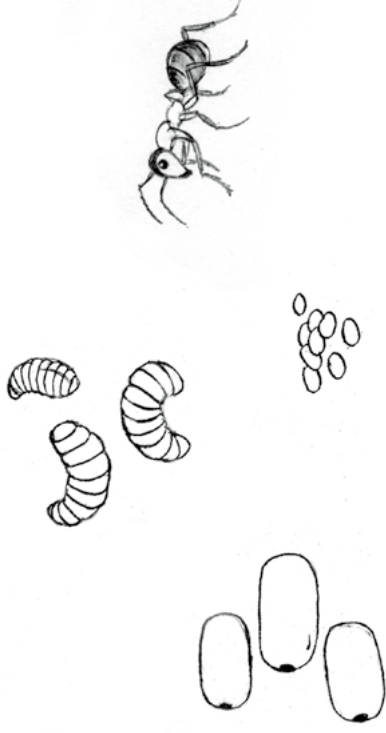


Illustration: U. Suckow



Forscherkarte 3: Entdecken und Forschen So groß ist das Ameisenreich

Finde einen Ameisenhägel und erforsche ihn zu folgenden Fragen:
Wie viele Hügel/Nester befinden sich in der Nähe? Wie hoch sind sie?
Wie groß ist ihr Durchmesser? Wie viele Ameisenstraßen führen zu ihnen hin? Halte hier deine Ergebnisse fest.

Illustration: U. Suckow



Forscherkarte 4: Entdecken und Zeichnen Wo geht's lang?

Untersuche das Revier eines Ameisenstaats genauer: Zeichne einen Lageplan von der Umgebung des Ameisenests, das du findest. Wohin und wie weit führen die Ameisenstraßen? Kannst du sie bis zu ihren Futterquellen verfolgen?

Illustration: U. Suckow



Forscherkarte 5: Rätseln Freund oder Feind?

So manches Tier macht es der Ameise nicht leicht. Welche der abgebildeten Tiere zählen zu ihren natürlichen Feinden?



Illustration: U. Suckow

Forscherkarte 7: Entdecken und Forschen Ameisenstark!

Suche dir draußen eine beliebige Ameisenstraße und schreibe hier auf, was die Ameisen alles transportieren.



Illustration: U. Suckow



Forscherkarte 6: Rätseln Ameisenlabyrinth

Für die Ameise ist es kein Problem, den Weg zum Nest durch das Wirrwar von Duftspuren hindurch zu finden. Schaffst du das auch? Welcher der Wege führt zum Hügel?

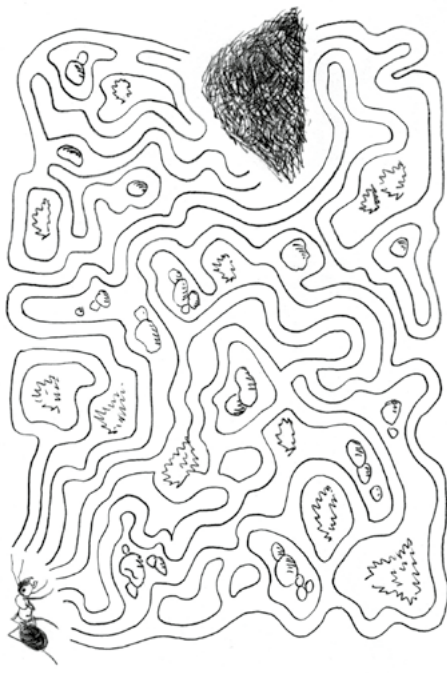


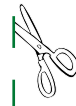
Illustration: U. Suckow

Forscherkarte 8: Entdecken und Forschen Die feinen Unterschiede

Ameise ist nicht gleich Ameise. In Wald und Wiese kannst du oft schon im Umkreis von wenigen Metern verschiedene Ameisenarten beobachten. Mach dich auf die Suche und halte hier fest, wen du entdeckst hast.



Illustration: U. Suckow





Forscherkarte 9: Zeichnen und Rätseln

So sehe ich aus

Male die Ameise aus – und wenn du magst, beschrifte die einzelnen Körperteile.

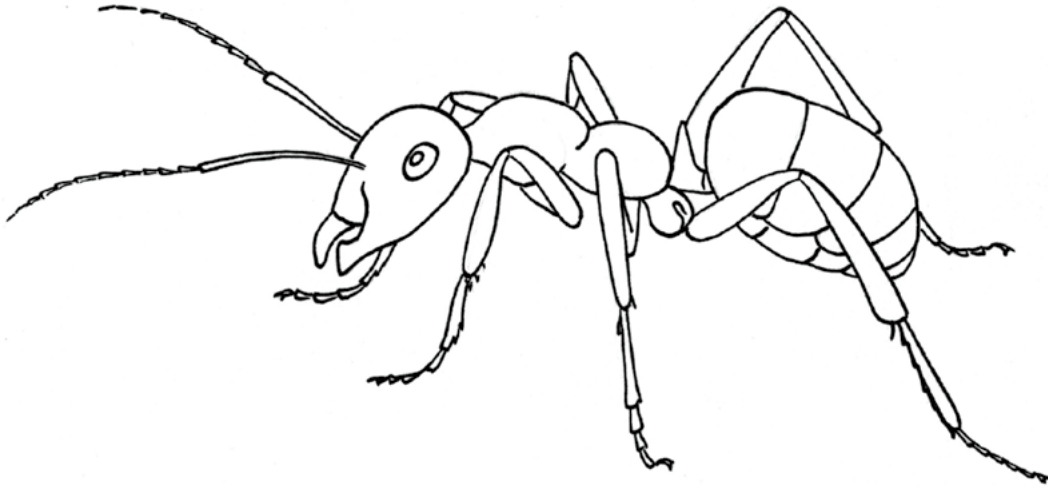


Illustration: U. Suckow



Forscherkarte 10: Entdecken und Forschen

Die Berufe im Ameisenstaat

In diesem Ameisenhügel ist richtig viel los. Kannst du die verschiedenen Berufe erkennen?

Berufe der Arbeiterinnen im Innendienst: Brutpflegerinnen/Ammen, Versorgerinnen der Königin, Reinigungskräfte

Berufe der Arbeiterinnen im Außendienst: Läusemelkerinnen, Jägerinnen, Sammlerinnen, Bauarbeiterinnen oder Wächterinnen



Illustration: U. Suckow

Bitte kopieren, entlang dieser Linie ausschneiden und auf DIN A4 vergrößern!

