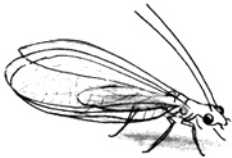
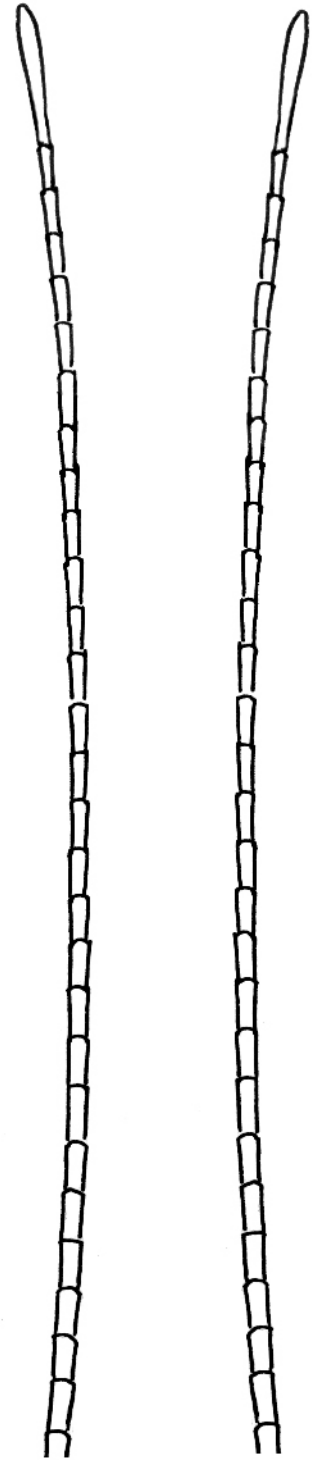
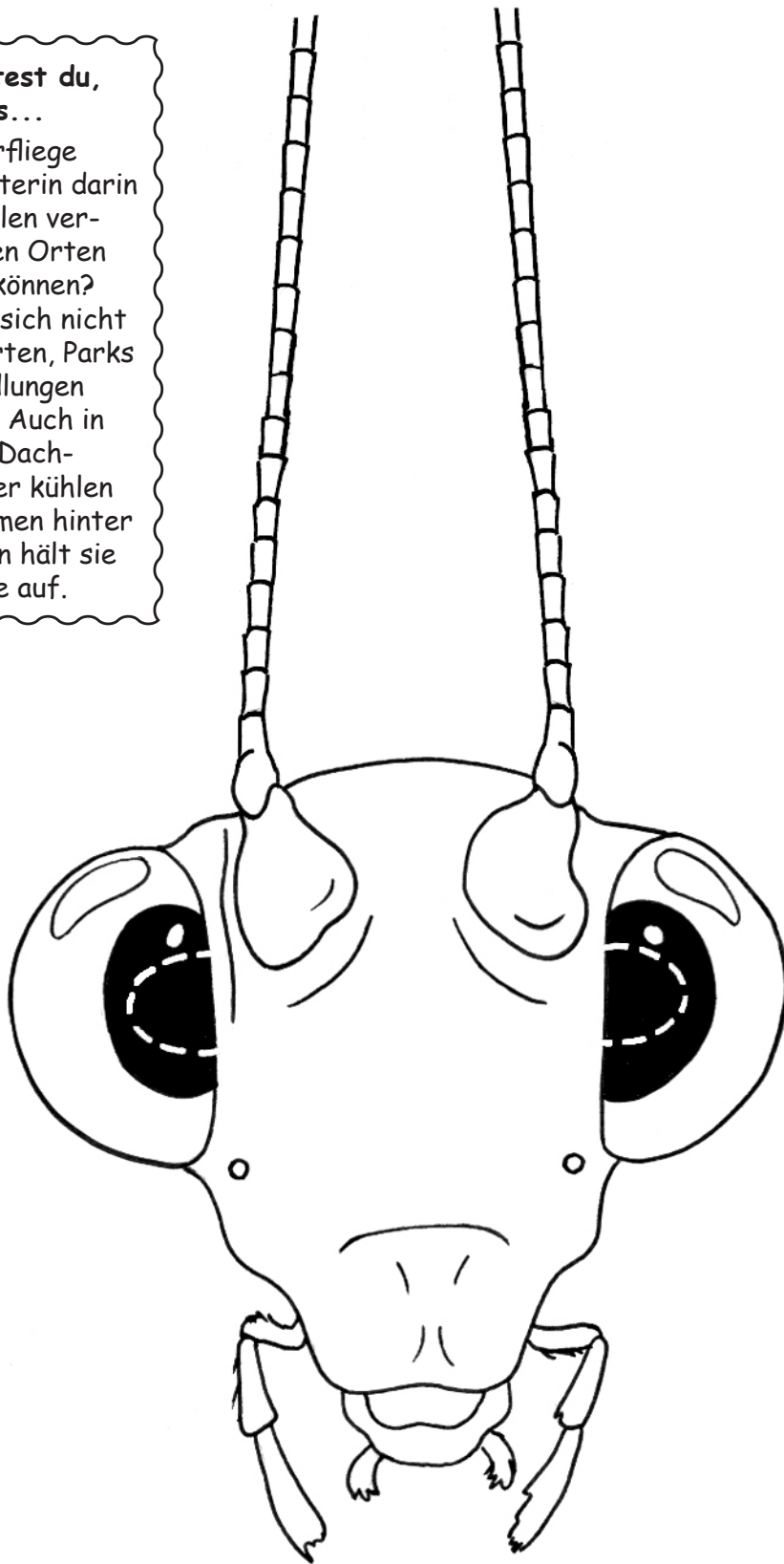


Wusstest du,
dass...

... die Florfliege eine Meisterin darin ist, an vielen verschiedenen Orten leben zu können? Sie fühlt sich nicht nur in Gärten, Parks oder Siedlungen zu Hause. Auch in Garagen, Dachböden oder kühlen Wohnräumen hinter Vorhängen hält sie sich gerne auf.



So geht's:

1. Maske ausmalen.
2. Maske ausschneiden.
3. Gummiband durch die Löcher ziehen und festknoten.
4. Maske aufsetzen und Florfliege sein.

